

# Población de impacto

120.983
 116.981
 NA  
 Comunidad población civil **237.964**

494
 1.108
 25  
 Ciudadanos ex FARC y familias **1.627**

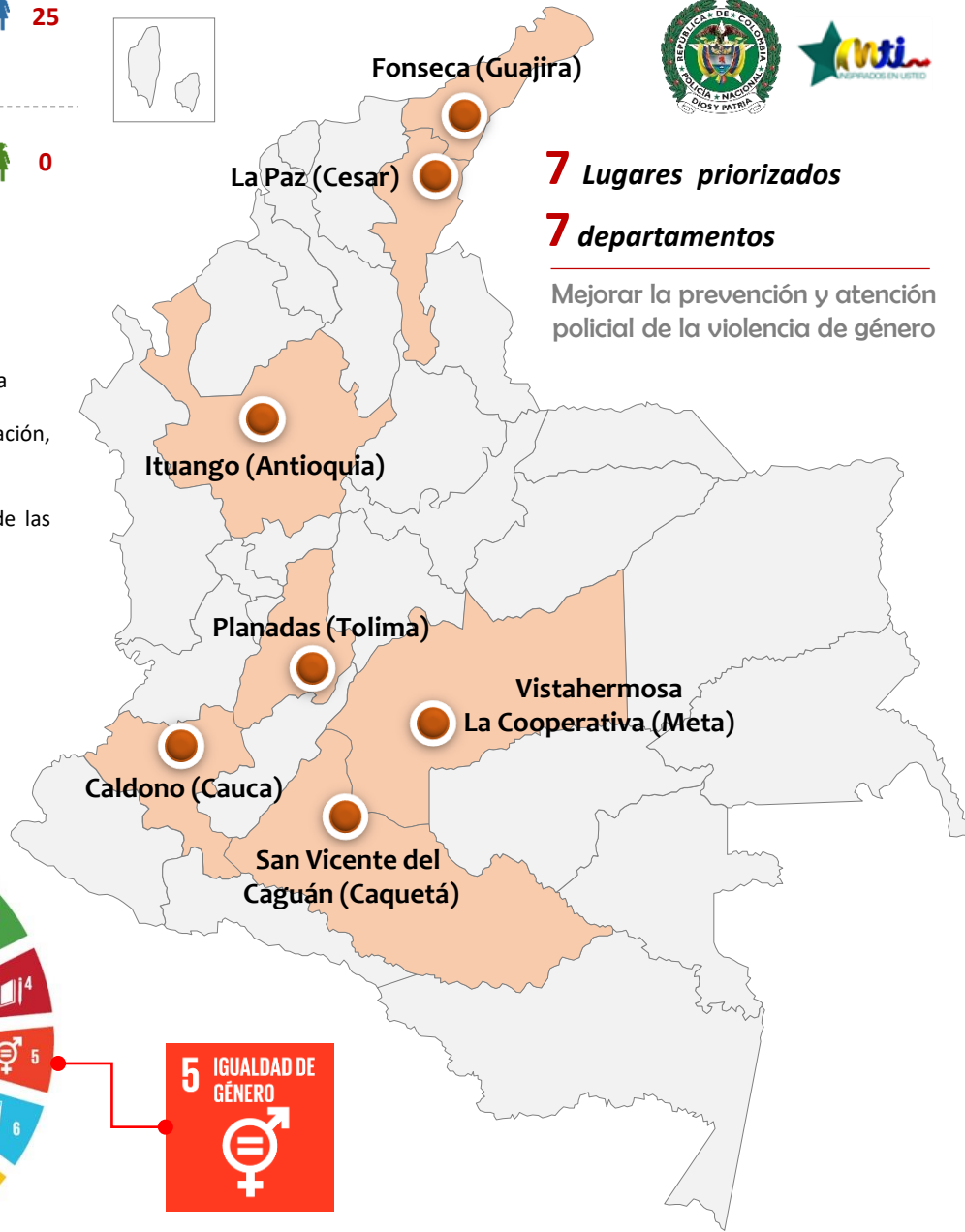
20
 380
 0  
 Funcionarios Policía Nacional **400**

## Objetivos

- ➔ Aumentar las competencias del Policía
- ➔ Fortalecer acciones locales de articulación, atención y protección a víctimas.
- ➔ Contribuir a la garantía del acceso de las víctimas



## PROYECTO No. 8: "ENFOQUE DE GÉNERO EN EL SERVICIO DE POLICÍA"



## Proceso de desarrollo e intervención

### Componente 1

Mejora de las competencias del personal policial para la atención de violencia basada en género

### Componente 2

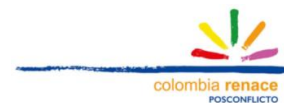
Fortalecimiento de las acciones locales de articulación, atención y protección

### Componente 3

Disminución de las barreras de acceso a la atención policial por parte de las víctimas de la violencia basada en género



Con el apoyo de:



FONDO MULTIDONANTE DE LAS NACIONES UNIDAS PARA EL POSCONFLICTO